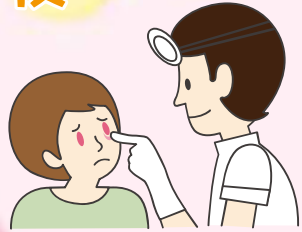


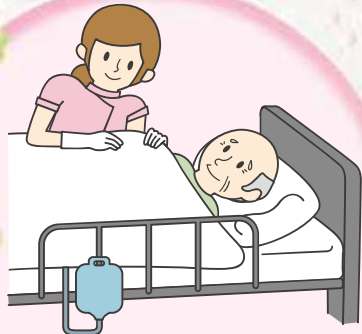
医療行為
の前後



小児科



眼科



尿路カテーテルなど

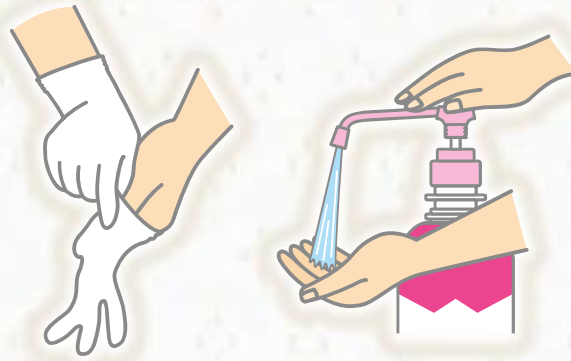


医療器具関連感染症

介護・
ケアの
前後

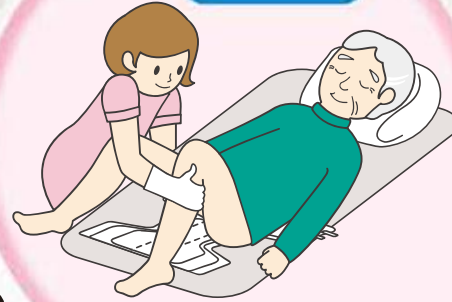


標準予防策の
手袋をはずした後に



有効な
手指衛生を

おむつ交換



汚物・吐物処理



汚物、
吐物を処理
した後



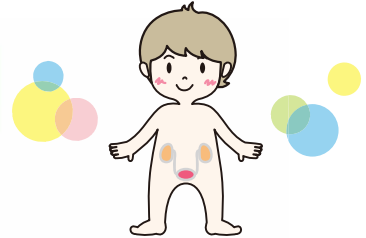
尿道留置カテーテル適応の アセスメント フローチャート

その「尿道留置カテーテル」は
本当に必要ですか？

1日1回、
必ずチェック
して下さい。



尿道留置カテーテル新規挿入または挿入中



YES

尿道損傷などで、
治療目的の挿入ですか？

YES

カテーテル適応

NO

尿閉または神経因性
膀胱がありますか？

YES

カテーテル適応

NO

現在、精密尿量測定が
必要ですか？

YES

カテーテル適応

NO

褥瘡等があり、失禁により
汚染あるいは悪化が
考えられますか？

YES

カテーテル適応

NO

終末期であり、排泄介助が
安楽を妨げていますか？

YES

カテーテル適応

NO

カテーテル抜去できるかも・・・医師に確認！